

# GO

## RUBINETTI VAPORE

## STEAM TAPS

## ROBINETS POUR VAPEUR

## GRIFOS VAPOR

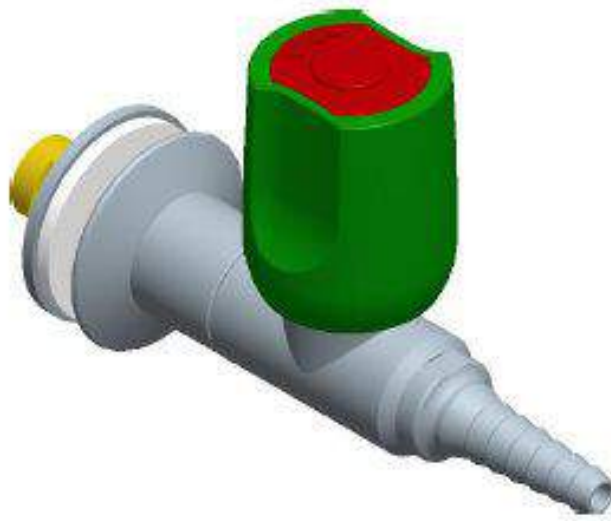
Distribuito da:



DAL 1945 PARTNER PER IL  
LABORATORIO CHIMICO

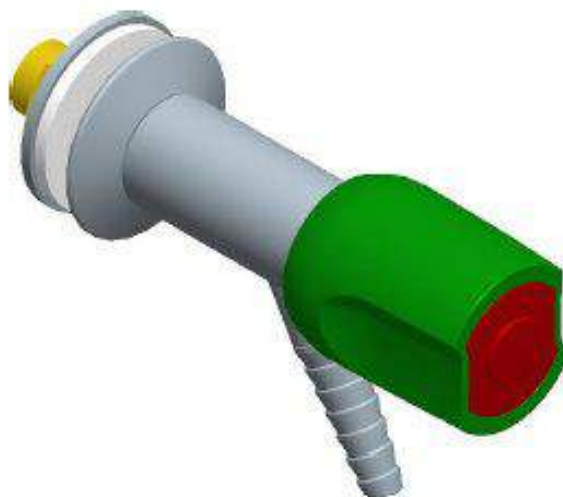
[www.labotech2000.it](http://www.labotech2000.it) e-mail: [info@labotech2000.it](mailto:info@labotech2000.it)  
PEC: [infolabotech2000@pec.it](mailto:infolabotech2000@pec.it)

**LABOTECH2000 SRL**  
Uff. comm. 20090 Cusago (MI)  
V.le Europa 72 D/11  
Tel.0290394213 Fax.0290393715  
Seda Legale: 20100 Milano  
C.so P.ta Vittoria 14  
Part. IVA 13308530156  
R.E.A. n. 1636581



**GO7000**

Rubinetto diritto maniglia alta  
Straight tap high handle



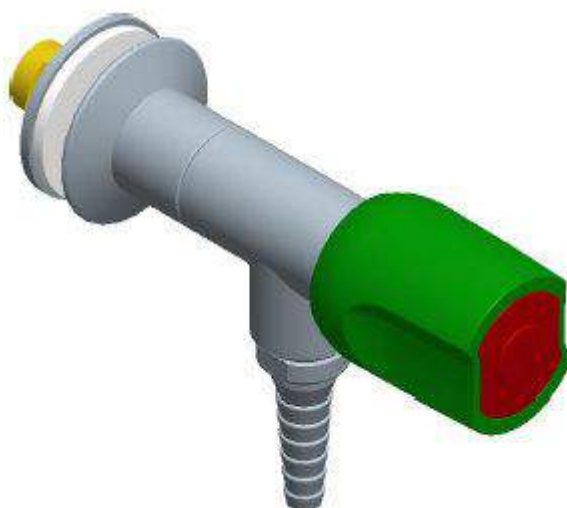
**GO7001**

Rubinetto 45° maniglia frontale  
45° tap frontal handle



## **GO7002**

Rubinetto 45° maniglia 45°  
45° tap 45° handle



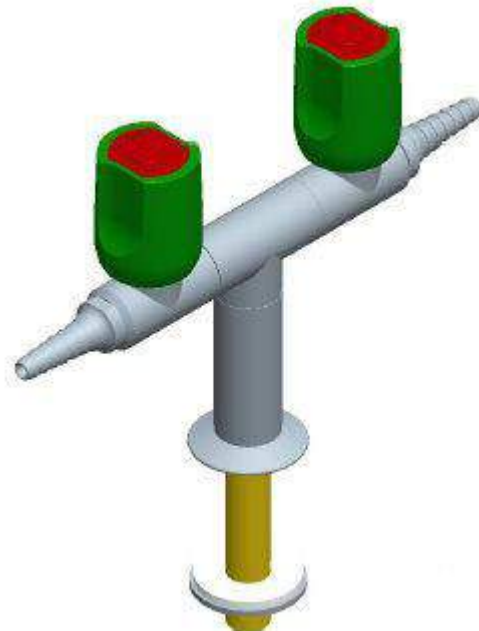
## **GO7003**

Rubinetto diritto maniglia frontale e portagomma 90°  
Straight tap 90° nozzle and frontal handle



**GO7010**

Colonna a L con maniglia alta  
L standout with high handle



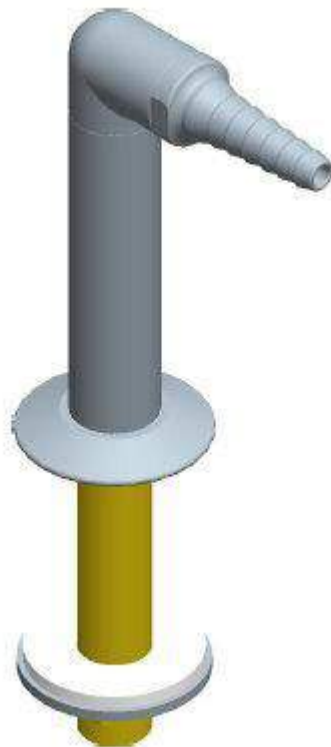
**GO7011**

Colonna a T con maniglie alte  
T standout with high handles



**G07024**

Beccuccio 45°  
45° connection nozzle



**G07025**

Beccuccio da banco  
Bench-mounted nozzle



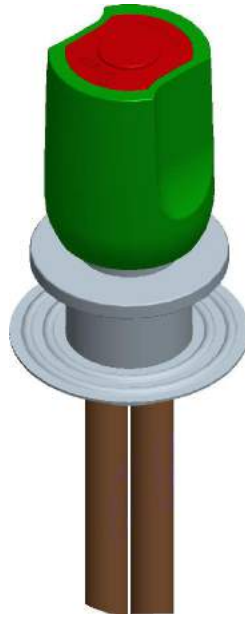
## **GO7026**

Beccuccio 90° da parete  
Wall-mounted 90° nozzle



## **GO7038**

Comando per cappa montaggio frontale  
Remote control for fume cupboard frontal mounting



**GO7040**

Comando  
Remote control

# SPECIFICHE TECNICHE, RUBINETTI PER VAPORE

Utilizzo di barra ottone forata conforme alla norma EN 12168 e barra ottone piena conforme alla norma EN 12164, materiale stampato ricavato da barra piena EN 12165.

La rubinetteria per vapore è fornita di vitone a fine regolazione con tenuta in PTFE ed orings in Viton.

Portagomma fisso secondo la norma DIN 12898.

Maniglie prodotte in polipropilene, materiale antiacido. Colorazione delle maniglie secondo la norma EN 13792.

Filettature secondo la norma ISO 228/1, classe di tolleranza B.

Rubinetteria costruita secondo la norma DIN 12918.

Temperatura massima d'esercizio 120°C.

La rubinetteria per vapore viene provata ad una pressione media di 5 bar aria.

## RUBINETTI PER VAPORE

Fornitura standard	Per qualsiasi modifica sui rubinetti per vapore: quotazione su richiesta
Portagomma fisso	
Vitone a fine regolazione con tenuta in PTFE ed orings in Viton	
Gamba 3/8" mm. 30 rubinetti a parete e mm. 80 rubinetti da banco	