

BO

RUBINETTI PER GAS

GAS TAPS

ROBINETS POUR GAZ

GRIFOS PARA GAS

Distribuito da :



DAL 1945 PARTNER PER IL
LABORATORIO CHIMICO

www.labotech2000.it e-mail: info@labotech2000.it
PEC: infolabotech2000@pec.it

LABOTECH2000 SRL

Uff. comm. 20090 Cusago (MI)

V.le Europa 72 D/11

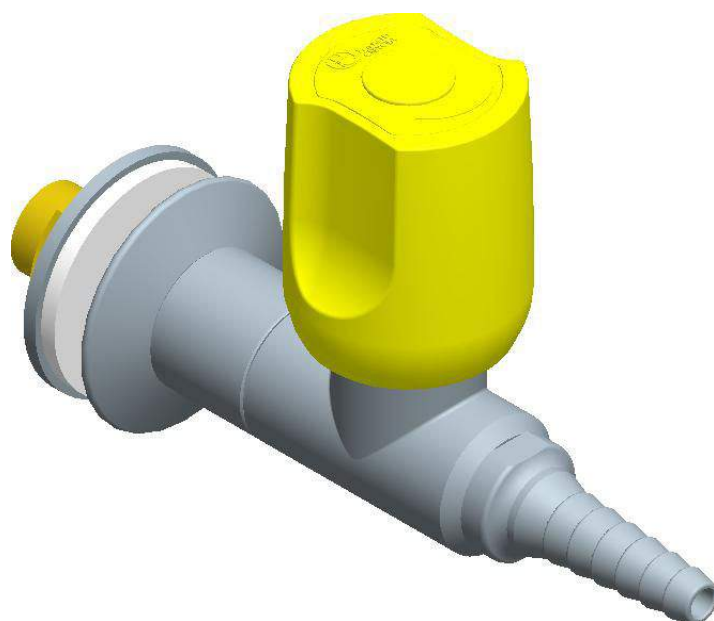
Tel.0290394213 Fax.0290393715

Seda Legale: 20100 Milano

C.so P.ta Vittoria 14

Part. IVA 13308530156

R.E.A. n. 1636581



BO2000

Rubinetto diretto con scatto di sicurezza maniglia alta
Straight tap with safety lock high handle



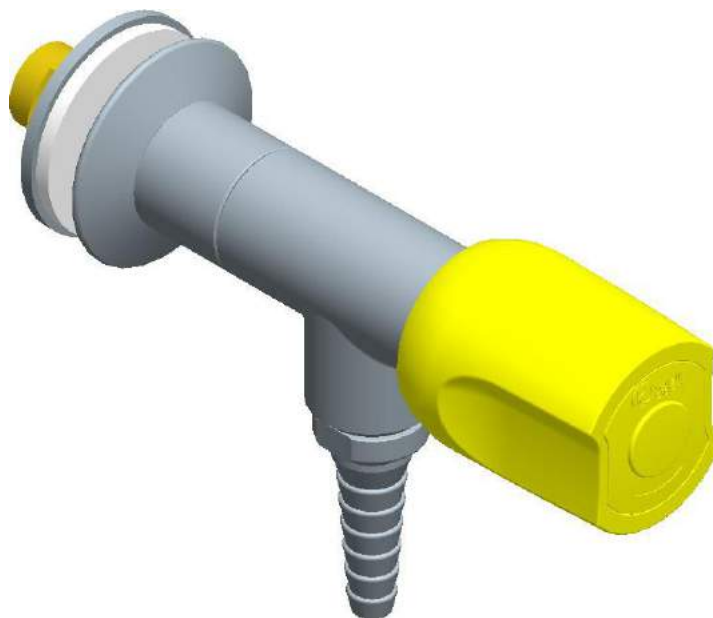
BO2001

Rubinetto 45° con scatto di sicurezza maniglia frontale
45° tap with safety lock frontal handle



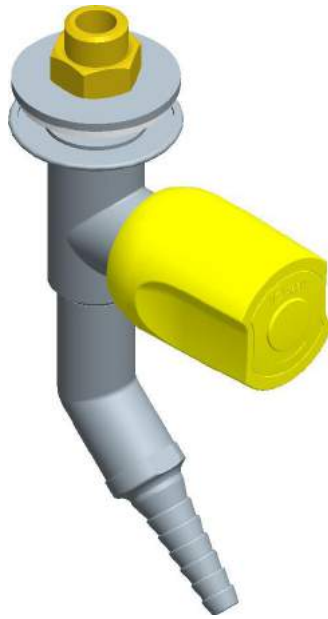
BO2002

Rubinetto 45° con scatto di sicurezza maniglia 45°
45° tap with safety lock 45° handle



BO2003

Rubinetto dritto con scatto di sicurezza maniglia frontale e p/gomma
90°
Straight tap with safety lock frontal handle and 90° nozzle



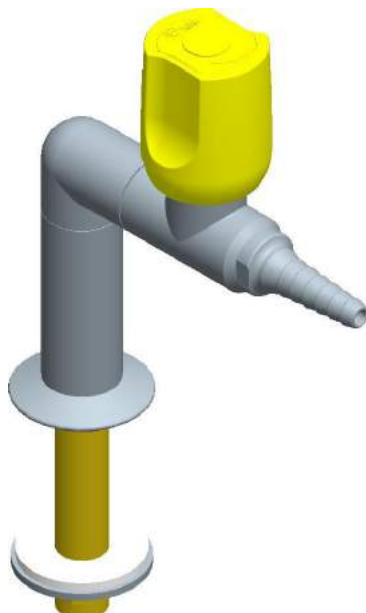
BO2004

Rubinetto verticale con scatto di sicurezza e portagomma 45°
Vertical tap with safety lock and 45° nozzle



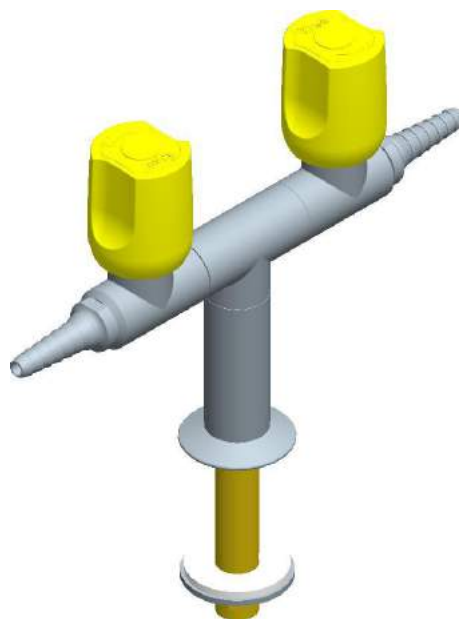
BO2005

Rubinetto con scatto di sicurezza e portagomma 90°
Tap with safety lock and 90° nozzle



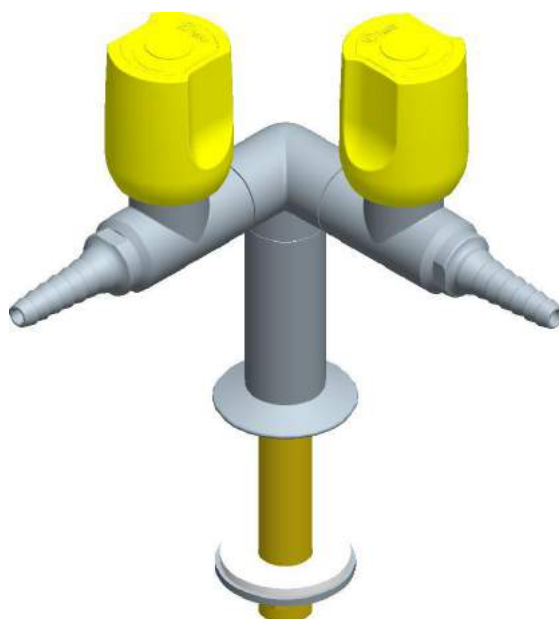
BO2010

Colonna a L con scatto di sicurezza e maniglia alta
L standout with safety lock and high handle



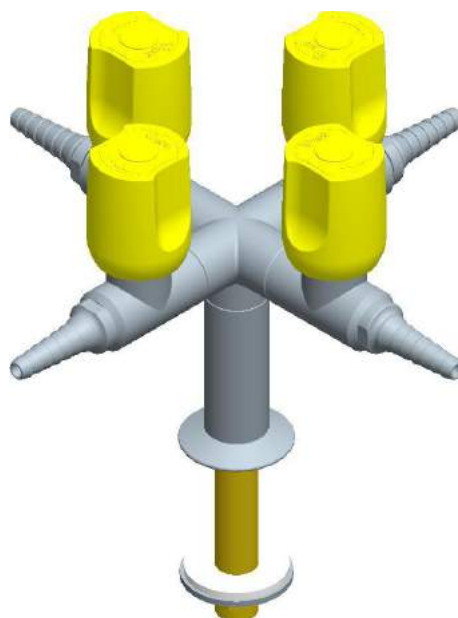
BO2011

Colonna a T con scatto di sicurezza e maniglie alte
T standout with safety lock and high handles



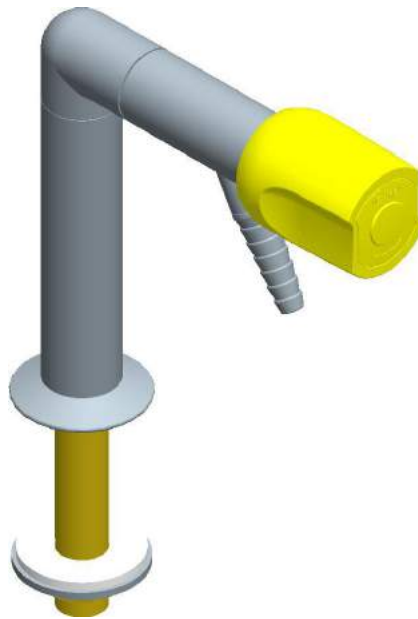
BO2012

Colonna a V con scatto di sicurezza e maniglie alte
V standout with safety lock and high handles



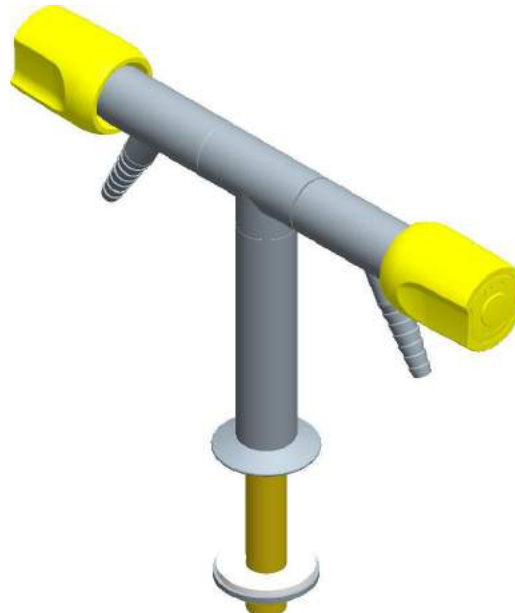
BO2013

Colonna a X con scatto di sicurezza e maniglie alte
X standout with safety lock and high handles



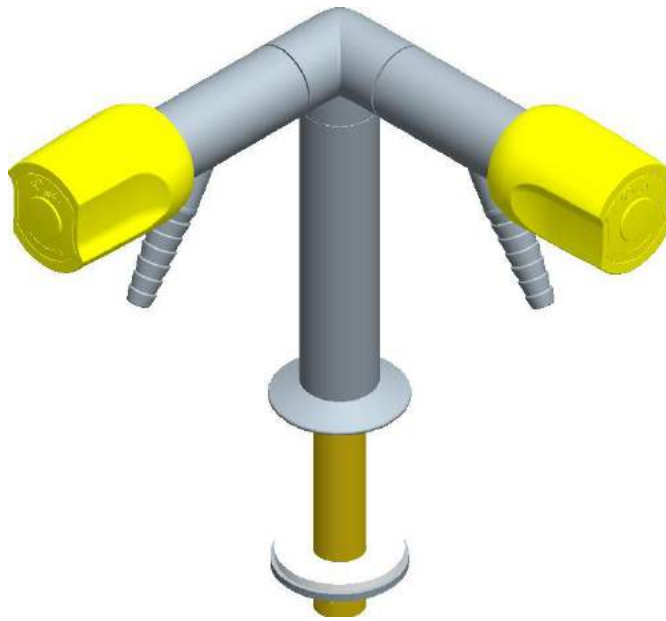
BO2014

Colonna a L con scatto di sicurezza, maniglia frontale e p/gomma 45°
L standout with safety lock, 45° nozzle and frontal handle



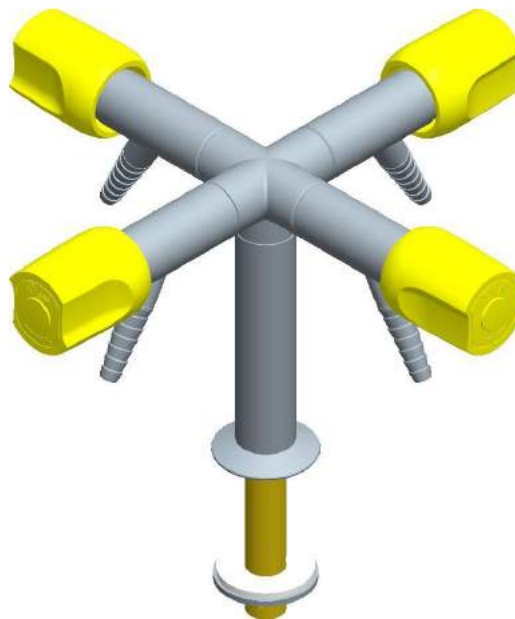
BO2015

Colonna a T con scatto di sicurezza, maniglie frontali e p/gomma 45°
T standout with safety lock, 45° nozzle and frontal handles



BO2016

Colonna a V con scatto di sicurezza, maniglie frontali e p/gomma 45°
V standout with safety lock, 45° nozzle and frontal handles



BO2017

Colonna a X con scatto di sicurezza, maniglie frontali e p/gomma 45°
X standout with safety lock, 45° nozzle and frontal handles



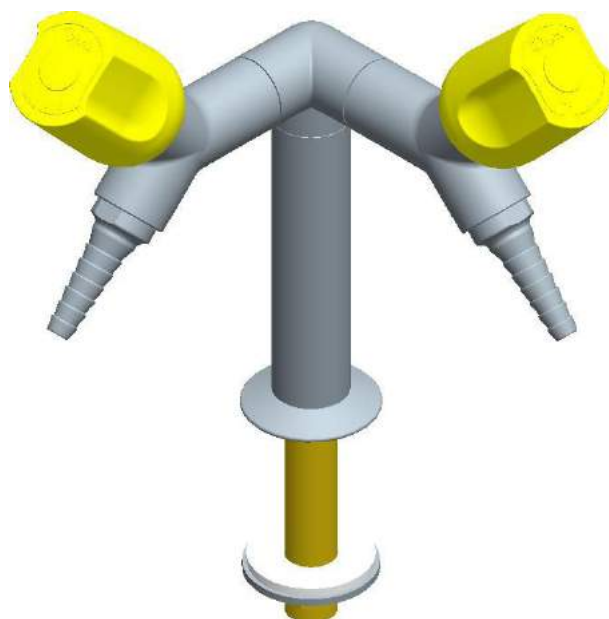
BO2018

Colonna a L con scatto di sicurezza, maniglia 45° e portagomma 45°
L standout with safety lock, 45° nozzle and 45° handle



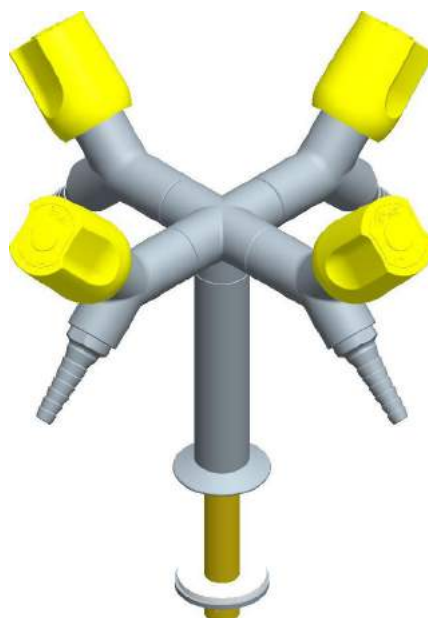
BO2019

Colonna a T con scatto di sicurezza, maniglie 45° e portagomma 45°
T standout with safety lock, 45° nozzle and 45° handles



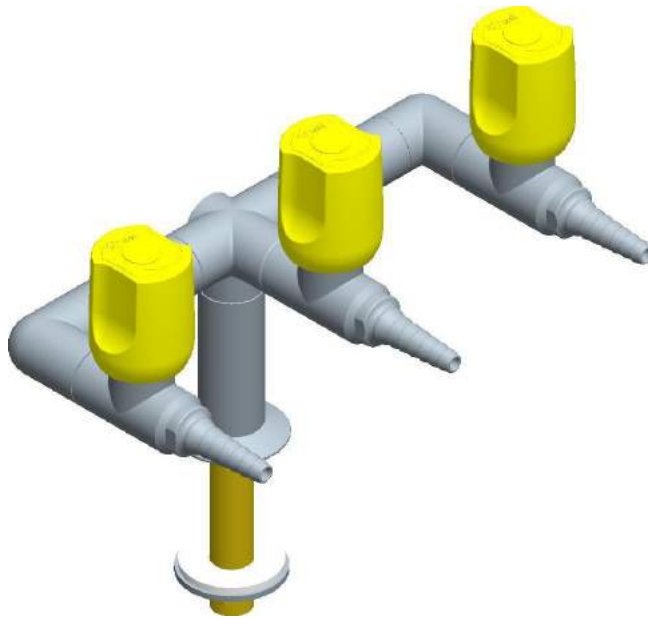
BO2020

Colonna a V con scatto di sicurezza, maniglie 45° e portagomma 45°
V standout with safety lock, 45° nozzle and 45° handles



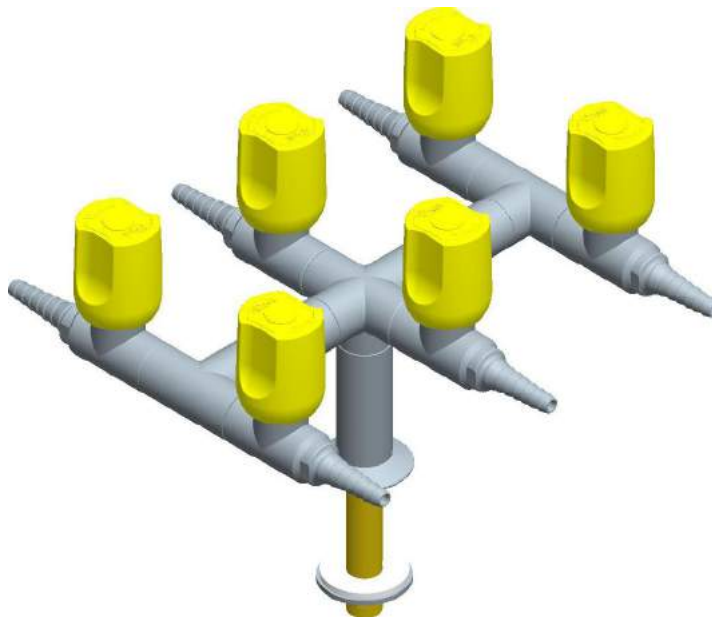
BO2021

Colonna a X con scatto di sicurezza, maniglie 45° e portagomma 45°
X standout with safety lock, 45° nozzle and 45° handles



BO2022

Colonna 3 vie con scatto di sicurezza e maniglie alte
3-way standout with safety lock and high handles



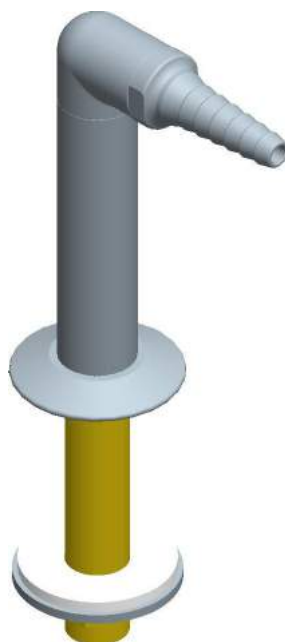
BO2023

Colonna 6 vie con scatto di sicurezza e maniglie alte
6-way standout with safety lock and high handles



BO2024

Beccuccio 45°
45° connection nozzle



BO2025

Beccuccio da banco
Bench-mounted nozzle



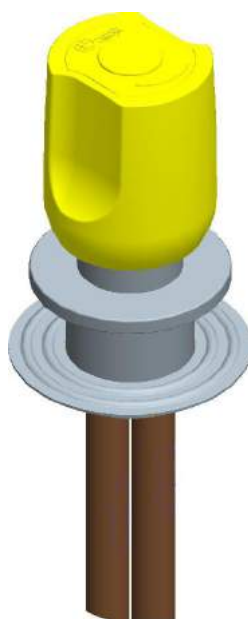
BO2026

Beccuccio 90° da parete
Wall-mounted 90° nozzle



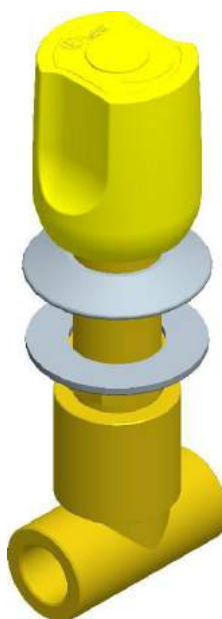
BO2038

Comando per cappa con scatto di sicurezza montaggio frontale
Remote control for fume cupboard with safety lock frontal mounting



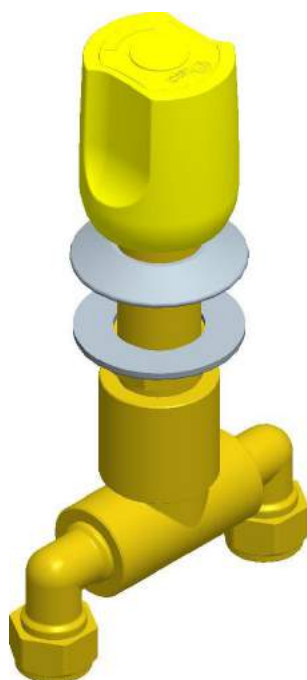
BO2040

Comando con scatto di sicurezza
Remote control with safety lock



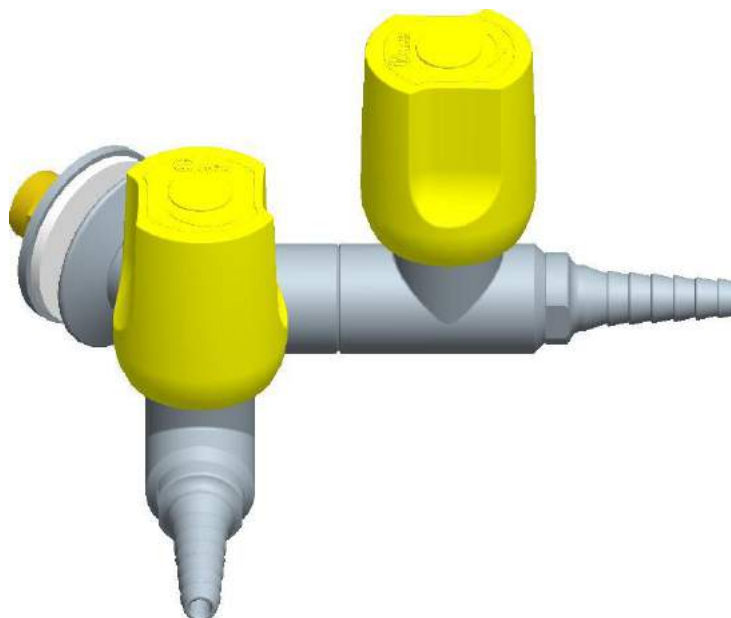
BO2046

Comando con scatto di sicurezza
Remote control with safety lock



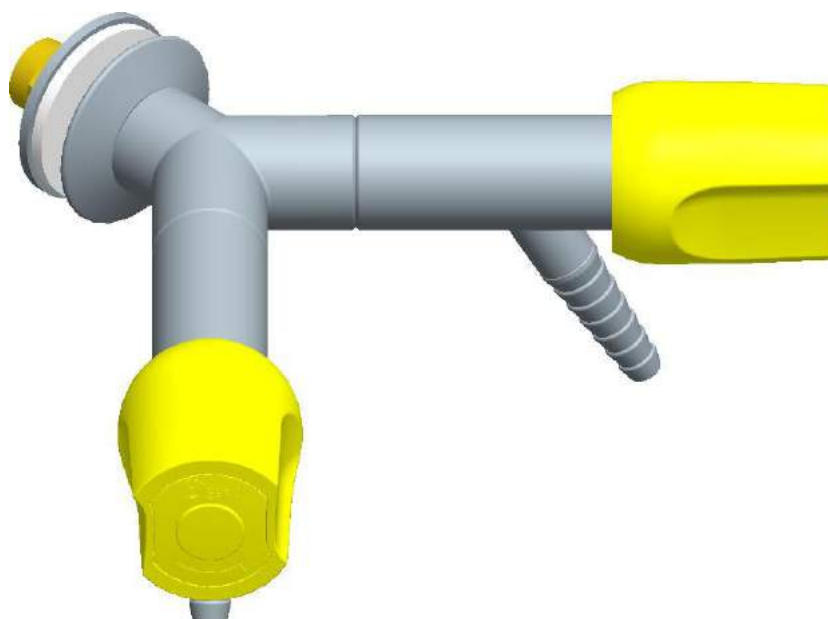
BO2047

Comando con scatto di sicurezza e biconi
Remote control with safety lock and connections



BO2060

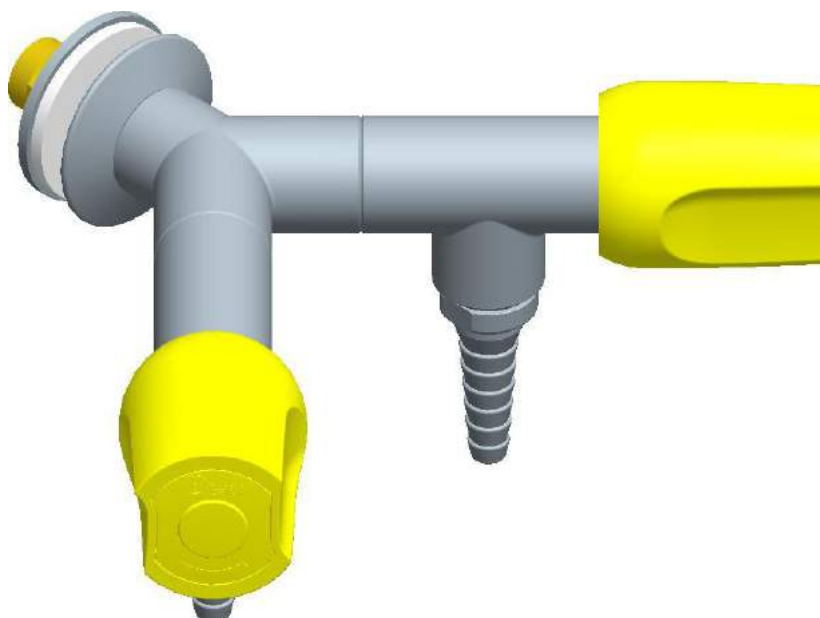
Colonna a V a parete con scatto di sicurezza e maniglie alte
Wall-mounted V standout with safety lock and high handle



BO2061

Colonna V a parete, scatto di sicurezza, maniglia frontale, p/gomma
45°

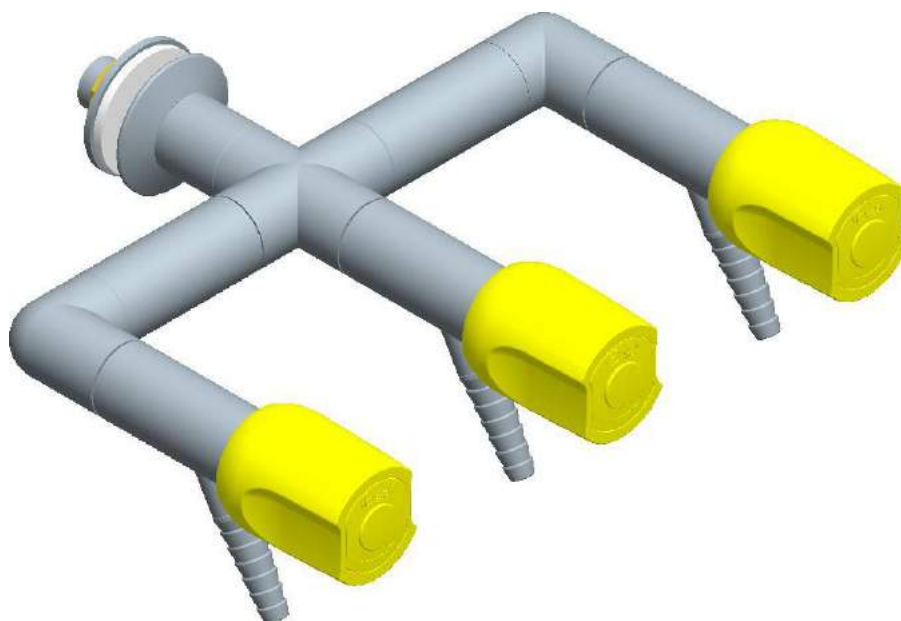
Wall-mounted V standout with safety lock, 45° nozzle, frontal handles



BO2062

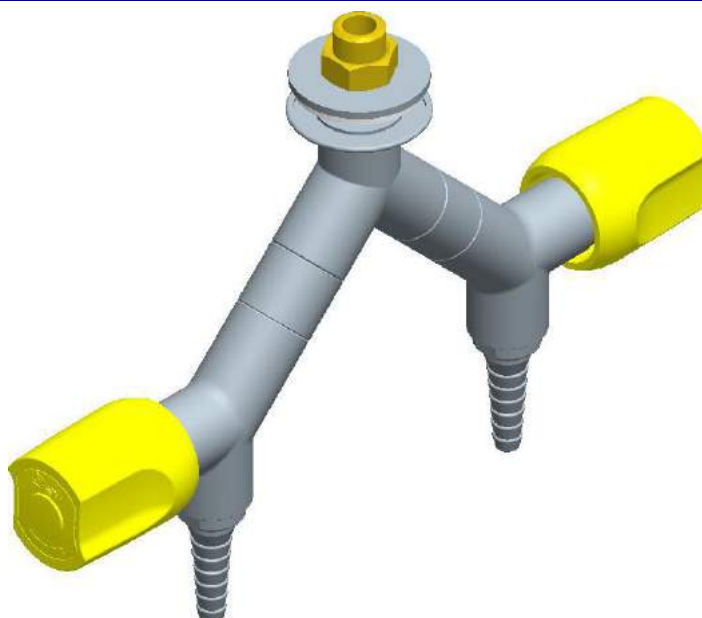
Colonna V a parete, scatto di sicurezza, maniglie frontali, p/gomma
90°

Wall-mounted V standout with safety lock, 90° nozzle, frontal handles



BO2063

Colonna 3 vie a parete con scatto di sicurezza, maniglie frontali,
portagomma 45°
Wall-mounted 3-way stand out with safety lock, 45° nozzle, frontal
handles



BO2064

Colonna verticale a V con scatto di sicurezza e maniglie laterali
Vertical V stand out with safety lock and side handles

SPECIFICHE TECNICHE, RUBINETTI PER GAS COMBUSTIBILE

Utilizzo di barra ottone forata conforme alla norma EN 12168 e barra ottone piena conforme alla norma EN 12164, materiale stampato ricavato da barra piena EN 12165.

La rubinetteria per gas combustibili è fornita di vitone ceramico con scatto di sicurezza.

Portagomma fisso secondo la norma DIN 12898.

Maniglie prodotte in polipropilene, materiale antiacido. Colorazione delle maniglie secondo la norma EN 13792.

Filettature secondo la norma ISO 228/1, classe di tolleranza B.

Rubinetteria costruita e omologata secondo la norma DIN 12918.

La rubinetteria per gas combustibili viene provata ad una pressione media di 0,2 bar.

RUBINETTI GAS COMBUSTIBILE

Fornitura standard	Alternative senza modifica prezzo	Alternative con modifica prezzo
Portagomma fisso	Rubinetteria costruita e omologata secondo la norma DIN 12918	
Vitone ceramico con scatto di sicurezza	Nessuna modifica apportabile	
Gamba 3/8" mm. 30 rubinetti a parete e mm. 80 rubinetti da banco	Gamba 1/2" mm. 30 rubinetti a parete e mm. 80 rubinetti da banco Indicare di seguito al nostro articolo 1/2" esempio: BO2010 1/2"	
		A fronte di particolari esigenze, si possono inoltre apportate ulteriori modifiche per esempio di altezze, interassi ecc. Valutabili su specifica richiesta