

# EO

## RUBINETTI IN ACCIAIO INOX

## STAINLESS STEEL TAPS

## ROBINETS EN ACIER INOX

## GRIFOS EN ACERO

Distribuito da:



DAL 1945 PARTNER PER IL  
LABORATORIO CHIMICO

[www.labotech2000.it](http://www.labotech2000.it) e-mail: [info@labotech2000.it](mailto:info@labotech2000.it)  
PEC: [infolabotech2000@pec.it](mailto:infolabotech2000@pec.it)

**LABOTECH2000 SRL**

Off. comm. 20090 Cusago (MI)

V.le Europa 72 D/11

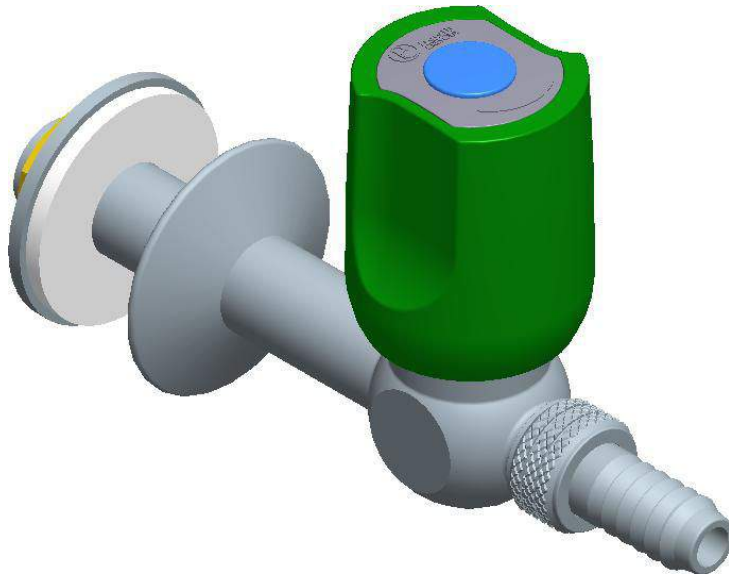
Tel.0290394213 Fax.0290393715

Seda Legale: 20100 Milano

C.so P.ta Vittoria 14

Part. IVA 13308530156

R.E.A. n. 1636581



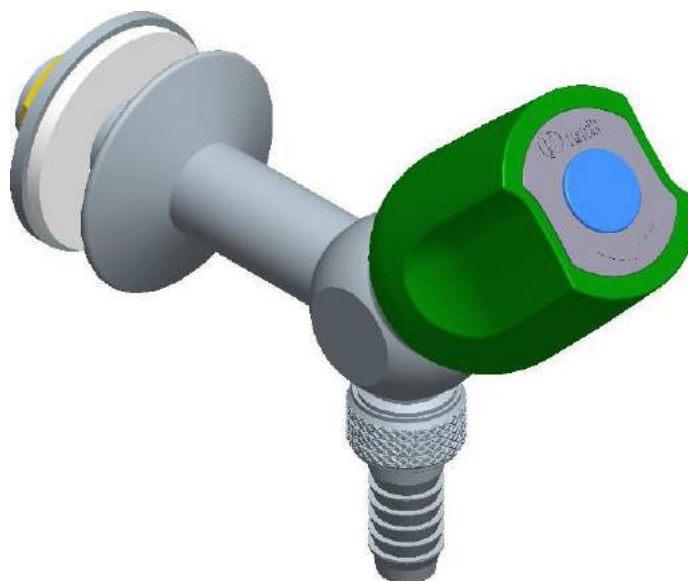
**EO5000**

Rubinetto dritto  
Straight tap



**EO5001**

Rubinetto a 90°  
90° tap



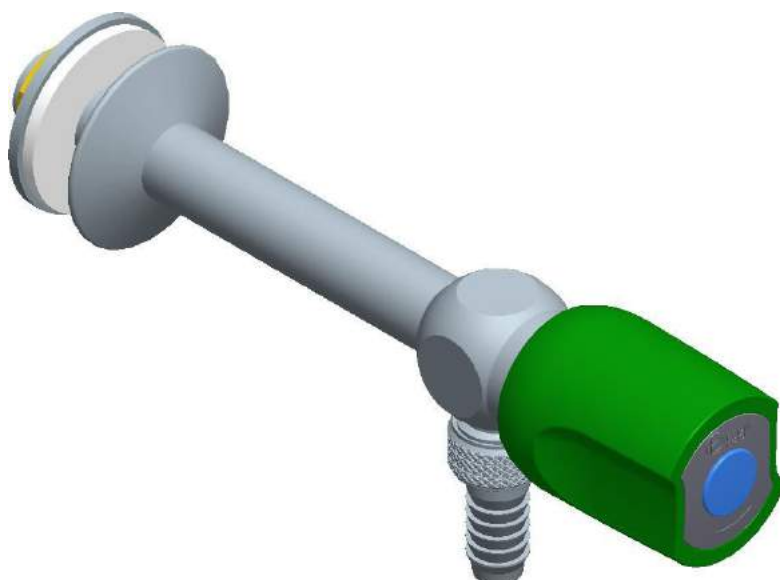
## **EO5002**

Rubinetto a 90° con maniglia inclinata  
90° tap with inclined handle



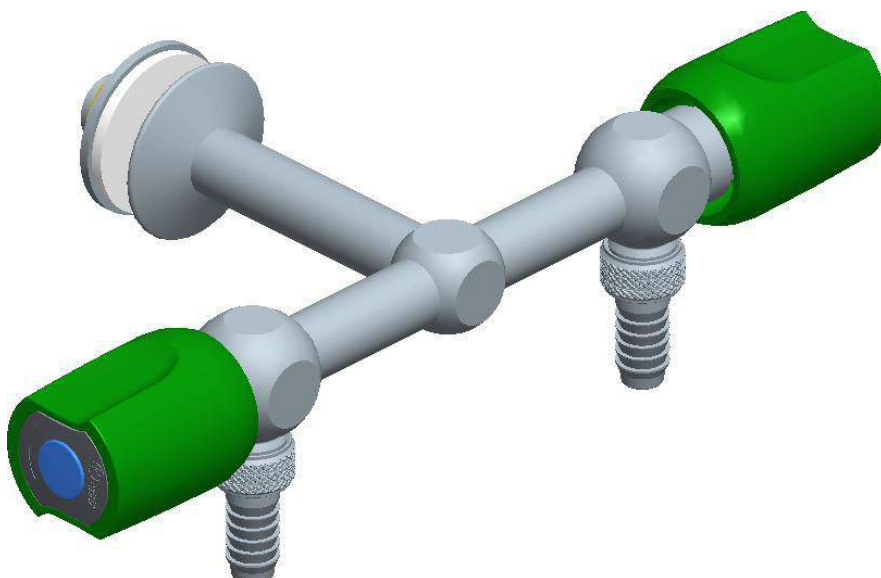
## **EO5003**

Rubinetto a 45° con maniglia 45°  
45° tap with 45° handle



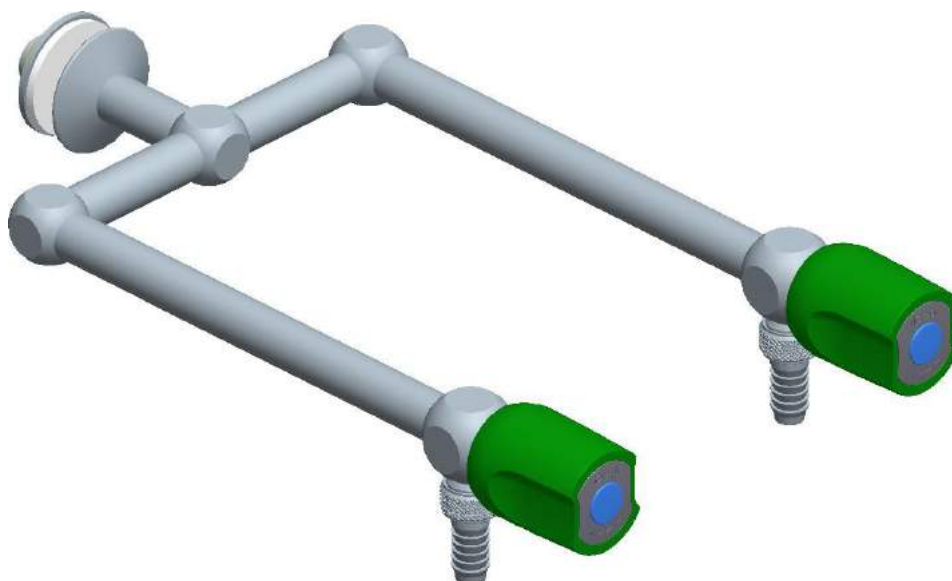
## **EO5020**

Rubinetto 90° a parete  
90° wall-mounted tap



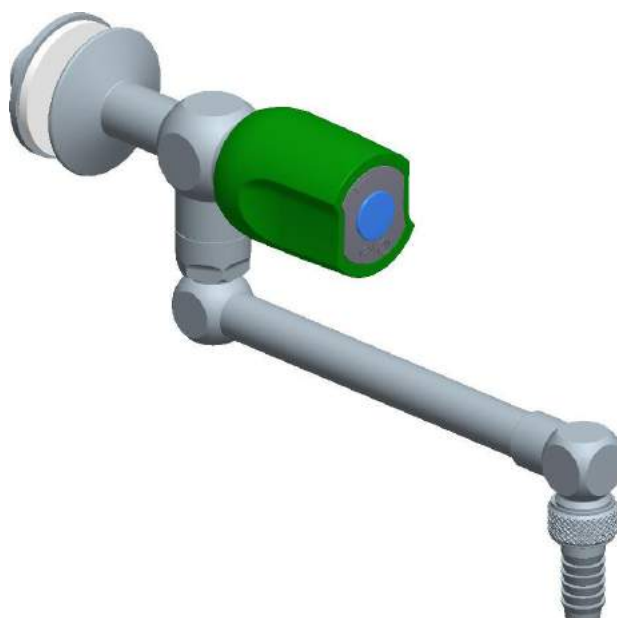
## **EO5021**

Rubinetto 90° a parete a T  
90° wall-mounted T tap



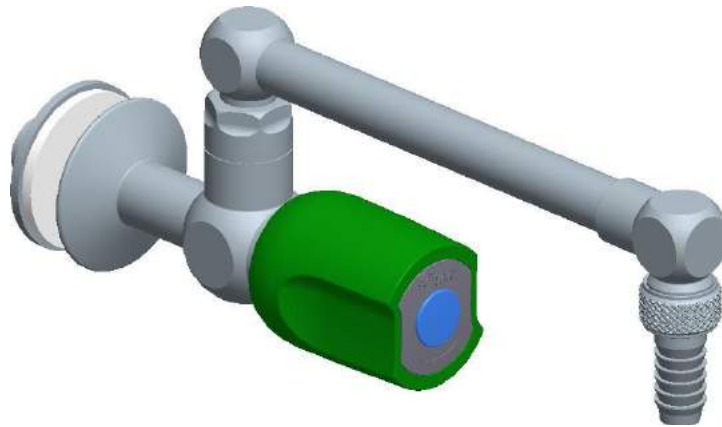
## **EO5023**

Rubinetto 90° a parete a U  
90° wall-mounted U tap



## **EO5030**

Rubinetto a parete con canna a S girevole  
Wall-mounted tap with S swivelling spout



## **EO5031**

Rubinetto a parete con canna a U girevole  
Wall-mounted tap with U swivelling spout

---



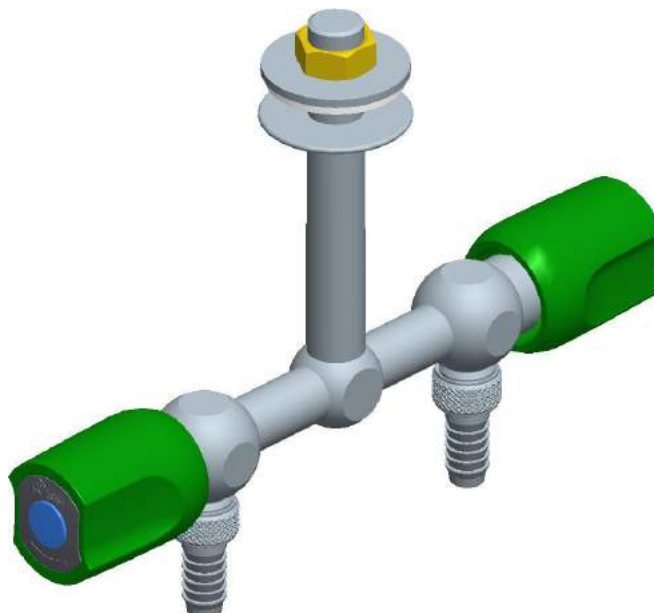
## **EO5032**

Canna collo di cigno girevole a parete  
Wall-mounted gooseneck swivelling spout



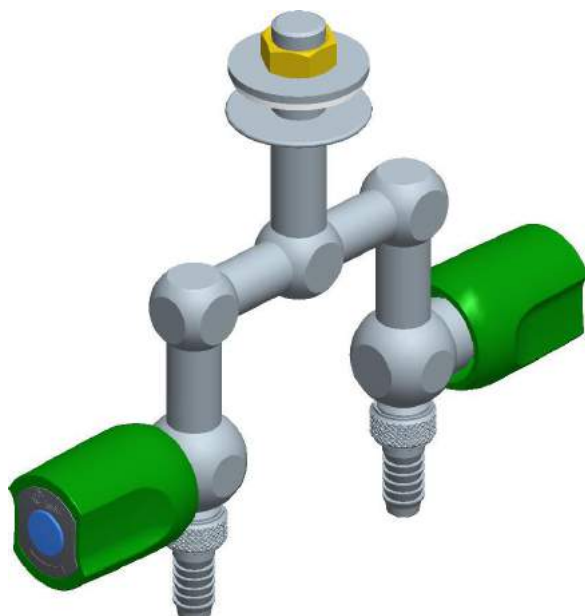
## **EO5033**

Rubinetto a parete con canna collo di cigno girevole  
Wall-mounted tap with gooseneck swivelling spout



## **EO5040**

Rubinetto a T verticale con maniglie laterali  
Vertical T tap with side handles



## **EO5041**

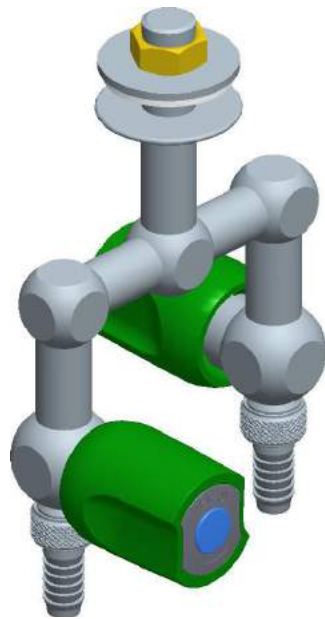
Rubinetto a U verticale con maniglie laterali  
Vertical U tap with side handles



## **EO5042**

Rubinetto a U verticale con maniglie frontali  
Vertical U tap with frontal handles





## **EO5043**

Rubinetto a U verticale con maniglie opposte  
Vertical U tap with opposite handles



## **EO5049**

Comando con flessibili  
Remote control with flex



**EO5050**  
Comando  
Remote control

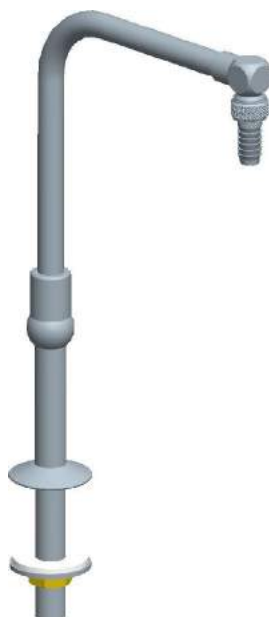


**EO5051**  
Beccuccio dritto  
Straight connection nozzle



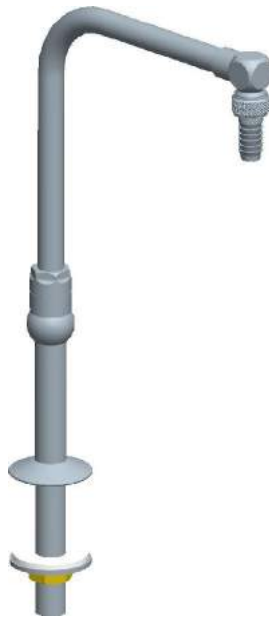
## **E05052**

Beccuccio a 90°  
90° connection nozzle



## **E05053**

Collo di cigno fisso per cappe  
Fixed gooseneck spout for fume cupboards



## **EO5054**

Collo di cigno girevole per cappe  
Swivelling gooseneck spout for fume cupboards



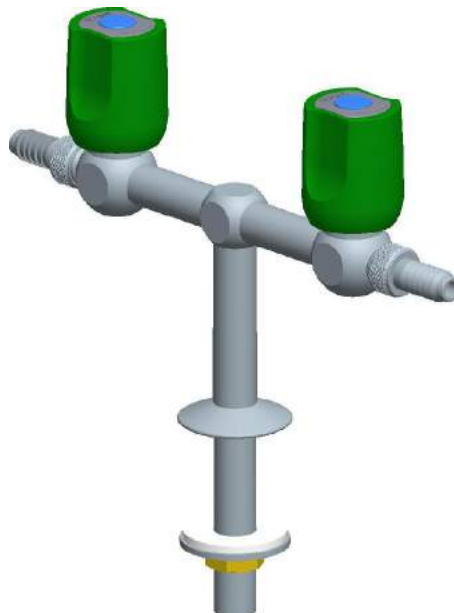
## **EO5055**

Beccuccio 45°  
45° connection nozzle



## **EO5060**

Colonna a L con maniglia alta  
L stand out with high handle



## **EO5061**

Colonna a T con maniglie alte  
T stand out with high handles



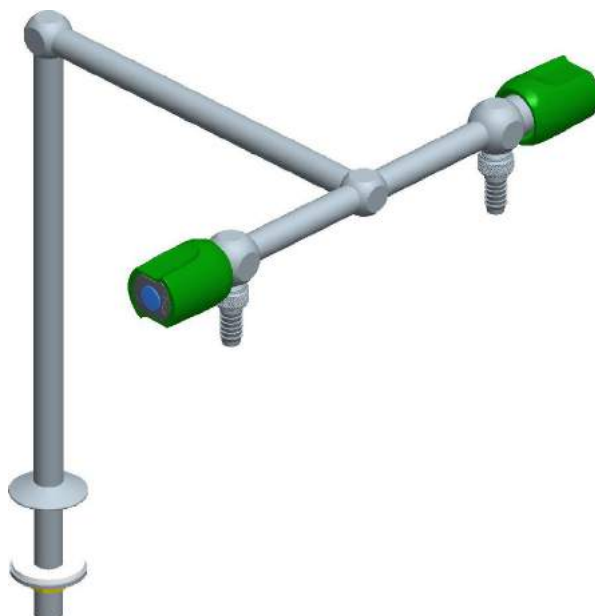
**EO5062**

Colonna a L a 1 rubinetto  
L column with single tap



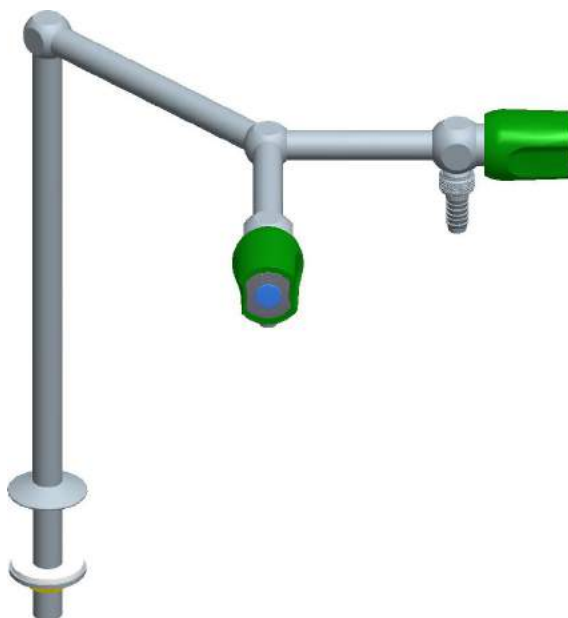
**EO5063**

Colonna a T a 2 rubinetti  
T column with 2 taps



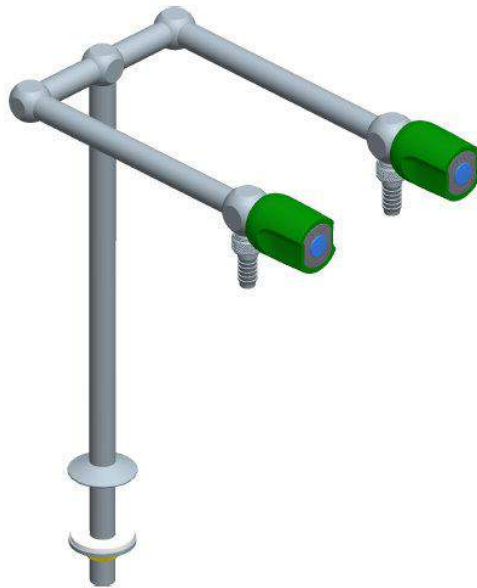
**E05064**

Colonna a T a 2 rubinetti  
T column with 2 taps



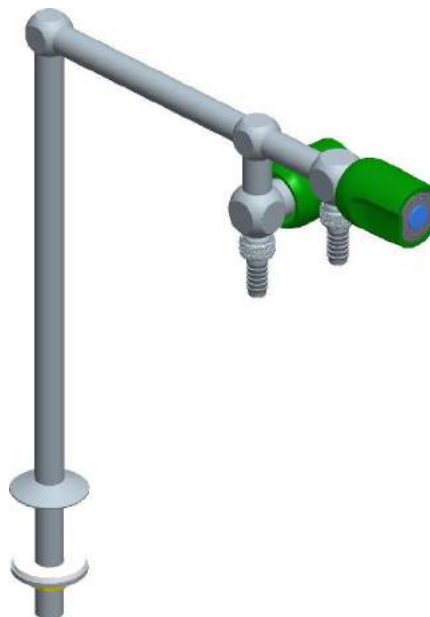
**E05065**

Colonna a V a 2 rubinetti  
V column with 2 taps



## **E05066**

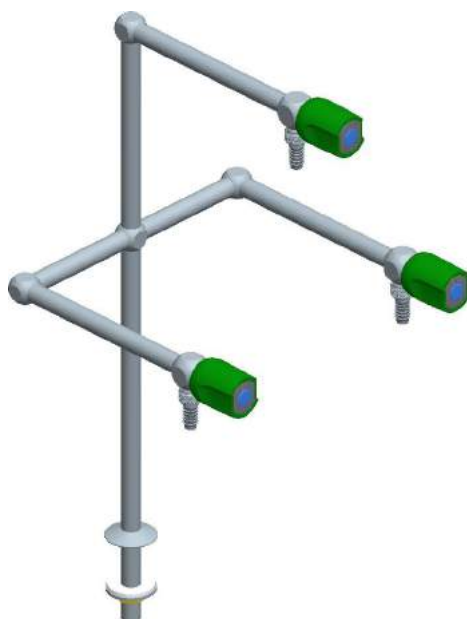
Colonna a U a 2 rubinetti  
U column with 2 taps



## **E05067**

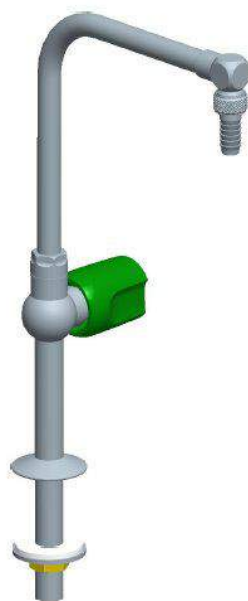
Colonna per pompa a vuoto con rubinetti destro e sinistro  
Column for vacuum pump with right and left taps





## **EO5068**

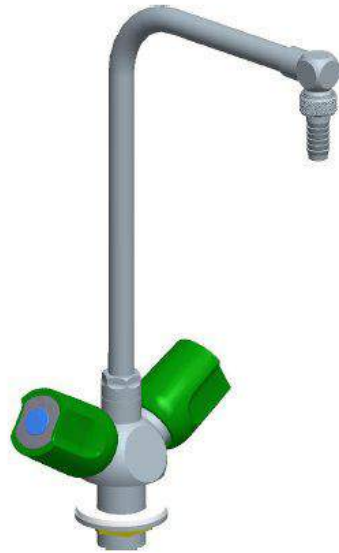
Colonna a 3 rubinetti  
Column with 3 taps



## **EO5070**

Colonna collo di cigno girevole a 1 rubinetto  
Column with swivelling gooseneck spout and 1 tap

**ACCIAIO INOX / STAINLESS STEEL**



**EO5080**

Miscelatore monoforo con canna a ponte  
One hole mixer with angle spout

# SPECIFICHE TECNICHE, RUBINETTI IN ACCIAIO INOX AISI 316L

L'alta qualità dei materiali utilizzati, la cura e la precisione nelle lavorazioni ci ha consentito di ottenere dei prodotti di qualità superiore, l'applicazione delle stesse rigide normative come per la normale produzione in ottone ci ha permesso, inoltre, di uniformare il livello produttivo.

Sono utilizzate esclusivamente saldature a TIG e l'assenza di filetti bloccati con loctite migliora la robustezza del prodotto ed evita qualsiasi inquinamento del fluido erogato.

La valvola interna di chiusura ed apertura è completamente costruita in acciaio inox 316 con tenuta in PTFE che permette una regolazione ad alta precisione, vi è inoltre la presenza di due ulteriori stadi di tenuta di sicurezza, il vitone è ad astina fissa.

Le parti meccaniche di scorrimento sono state migliorate per facilitare l'uso e la manovrabilità riducendo al minimo gli attriti dei particolari assemblati, le tolleranze di lavorazione sono molto più strette.

Tutta la linea viene fornita con lucidatura esterna che risalta ancora di più le qualità estetiche dell'acciaio ed evita contaminazioni durante la fase di polimerizzazione delle polveri di verniciatura.

Tutti i rubinetti sono costruiti con acciaio certificato.

Maniglie prodotte in polipropilene, materiale antiacido. Colorazione delle maniglie secondo la norma EN 13792.

Pressione massima di utilizzo 7 bar.

Filettature secondo la norma ISO 228/1, classe di tolleranza B.

## RUBINETTI IN ACCIAIO INOX

Fornitura standard	Per qualsiasi modifica sugli articoli in acciaio inox: quotazione su richiesta
Portagomma smontabile	
Vitone in acciaio inox 316L tenuta in EPDM	
Gamba 3/8" mm. 40 rubinetti a parete e mm. 80 rubinetti da banco	